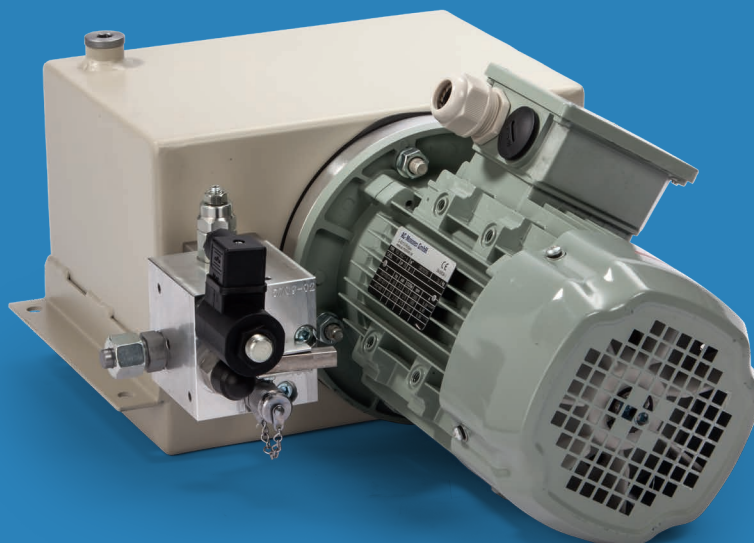


# BF10



## Beschreibung

Für beengte Einbauträume, wie sie beispielsweise bei Hubtischen vorliegen, sind diese Hydraulikaggregate aufgrund ihrer geringen Bauhöhe bestens geeignet. Die Einbauhöhe orientiert sich am Flanschdurchmesser des Elektromotors und beträgt bei dieser Type nur 250 mm.

Neben dem als Standard für Hubvorrichtungen anzusehenden Hub-Senk-Modul sind weitere hydraulische Schaltungen möglich, siehe hierzu die Seiten 5-8 dieses Datenblatts.

Bauartbedingt ist dieses Kompaktaggregat für den Aussetzbetrieb ausgelegt, d. h. ein Dauerbetrieb ist nur bei reduzierter Leistung möglich. Soweit nicht anders vermerkt, sind die Leistungsangaben für die Betriebsart S3-10% gültig.

## Technische Daten

### Betriebsspannung

400 V, 50 Hz, 3 ~ / 480 V, 60 Hz, 3 ~  
Sonderspannungen lieferbar

### Nennvolumen des Behälters

10 Ltr.

### Füllvolumen

8,5 Ltr.

### Nutzvolumen

7,0 Ltr.

Vertikaler Aufbau möglich. Weitere Daten gemäß Typenschlüssel (Seite 3)

## Betriebsbedingungen

### Zulässige Betriebsmedien

Mineralöl HLP, DIN 51524, ISO VG 22,  
32 oder 46

### Zulässige Betriebstemperatur

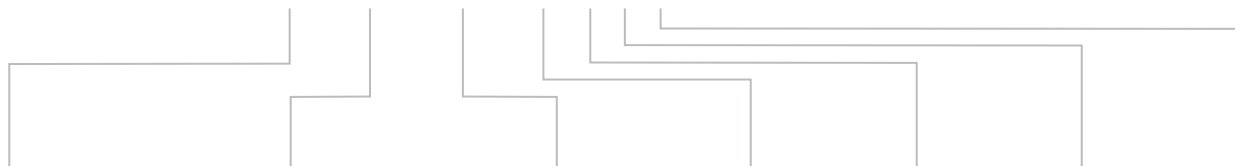
-10°C bis +80°C

## Maximaler Betriebsdruck in Abhängigkeit von installierter Leistung und Pumpenfördermenge

Leistung	0,37 kW	0,55 kW	0,75 kW	1,1 kW	1,5 kW	2,2 kW	3,0 kW	4,0 kW	Polzahl E-Motor	Hubvolumen Pumpe
Pumpenfördermenge										
0,7 l/min	230 bar								6-polig	0,80 cm³/U
1,1 l/min		230 bar							4-polig	0,80 cm³/U
1,5 l/min		190 bar	230 bar						4-polig	1,05 cm³/U
1,7 l/min		170 bar	230 bar						6-polig	1,80 cm³/U
2,1 l/min			190 bar	230 bar					4-polig	1,45 cm³/U
2,3 l/min				230 bar					2-polig	0,80 cm³/U
2,6 l/min		114 bar	150 bar	225 bar	230 bar				4-polig	1,80 cm³/U
3,0 l/min				195 bar	230 bar				2-polig	1,05 cm³/U
3,5 l/min			115 bar	170 bar	230 bar				4-polig	2,45 cm³/U
4,0 l/min					200 bar				6-polig	4,30 cm³/U
4,2 l/min			95 bar	140 bar	190 bar	230 bar			2-polig	1,45 cm³/U
4,4 l/min				135 bar	180 bar	230 bar			4-polig	3,05 cm³/U
5,2 l/min				110 bar	155 bar	230 bar			2-polig	1,80 cm³/U
5,4 l/min				110 bar	150 bar	220 bar	230 bar		4-polig	3,80 cm³/U
6,1 l/min				95 bar	130 bar	195 bar	230 bar		4-polig	4,30 cm³/U
6,7 l/min				85 bar	120 bar	175 bar	230 bar		4-polig	4,70 cm³/U
7,1 l/min				80 bar	110 bar	165 bar	225 bar	230 bar	2-polig	2,45 cm³/U
8,8 l/min					90 bar	135 bar	180 bar	230 bar	2-polig	3,05 cm³/U
10,9 l/min						105 bar	145 bar	195 bar	2-polig	3,80 cm³/U
12,4 l/min						90 bar	130 bar	170 bar	2-polig	4,30 cm³/U
13,5 l/min						85 bar	120 bar	155 bar	2-polig	4,70 cm³/U

→ Weitere Kombinationen auf Anfrage

Typenschlüssel: BF10-XXX-XXX-XXXX-XX-X-X-X-Y



Installierte Leistung		Pumpenfördermenge		Steuerspannung		Hydraulisches Schaltschema	Einbaulage		Hydraulischer Anschluss	Konstruktionsstand
037	0,37 kW	007	0,7 l/min	012D	12V DC	siehe Seite 5-8	H	Horizontal	G1_4	
055	0,55 kW	011	1,1 l/min	024D	24V DC		V	Vertikal	G3_8	
075	0,75 kW	015	1,5 l/min	024A	24V AC		S	Sonder	G1_2	
110	1,1 kW	017	1,7 l/min	230A	230V AC				8L	
150	1,5 kW	021	2,1 l/min						10L	
220	2,2 kW	023	2,3 l/min						12L	
300	3,0 kW	026	2,6 l/min						15L	
400	4,0 kW	030	3,0 l/min						8S	
		035	3,5 l/min						10S	
		040	4,0 l/min						12S	
		042	4,2 l/min							
		044	4,4 l/min							
		052	5,2 l/min							
		054	5,4 l/min							
		061	6,1 l/min							
		067	6,7 l/min							
		071	7,1 l/min							
		088	8,8 l/min							
		109	10,9 l/min							
		124	12,4 l/min							
		135	13,5 l/min							

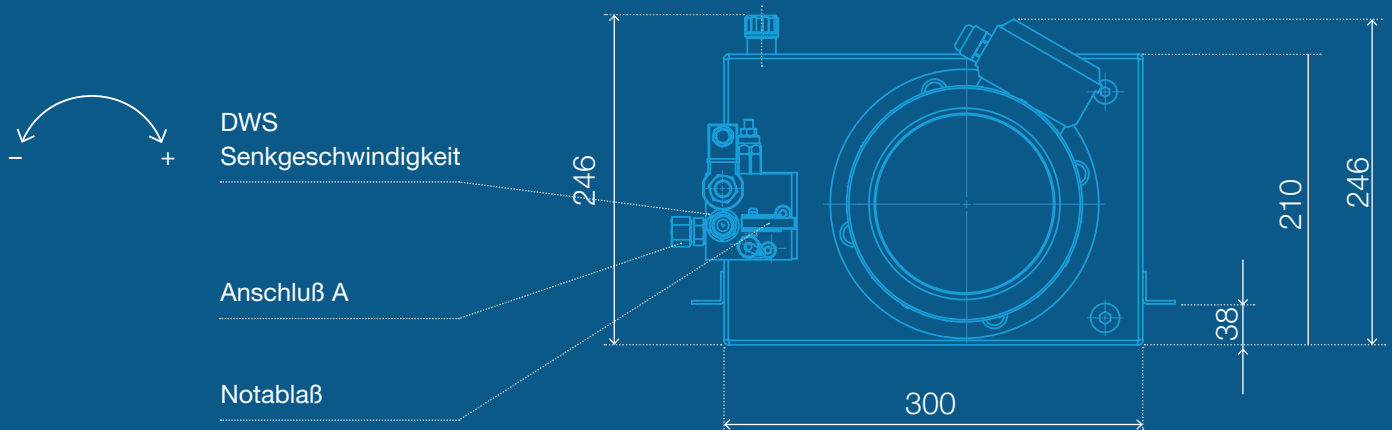
Zusätze konfigurierbar als:	
Abkürzung	Bedeutung
90DEG	90 Grad schwenkbar
AH	Ablasshahn
BIM	E-Motor mit Bimetallschalter
EX	Relevante Komponenten mit Ex-Schutz
HEIZ	Heizung
HFC	Wasserglycol
KAL	E-Motor mit Kaltleiter
LED	Ventilstörmodul mit LED
MAN	Manometer
NAT	Niveauanzeige mit Temperaturanzeige
NS	Niveauschalter
OEW	Ölwanne
PN	Druckschalter
RF	Rücklauffilter
S1	Motor für S1-Betrieb
TM47	Temperaturschalter
TW	Tropfwanne
V0	Für RF Verschmutzungsanzeige optisch
VS	Für RF Verschmutzungsanzeige Schalter
WM	Wandmontage (bei Einbaulage V)

Beispieltype: BF10-110-030-024D-AJ-H-G3\_8-1-BIM-PN-RF

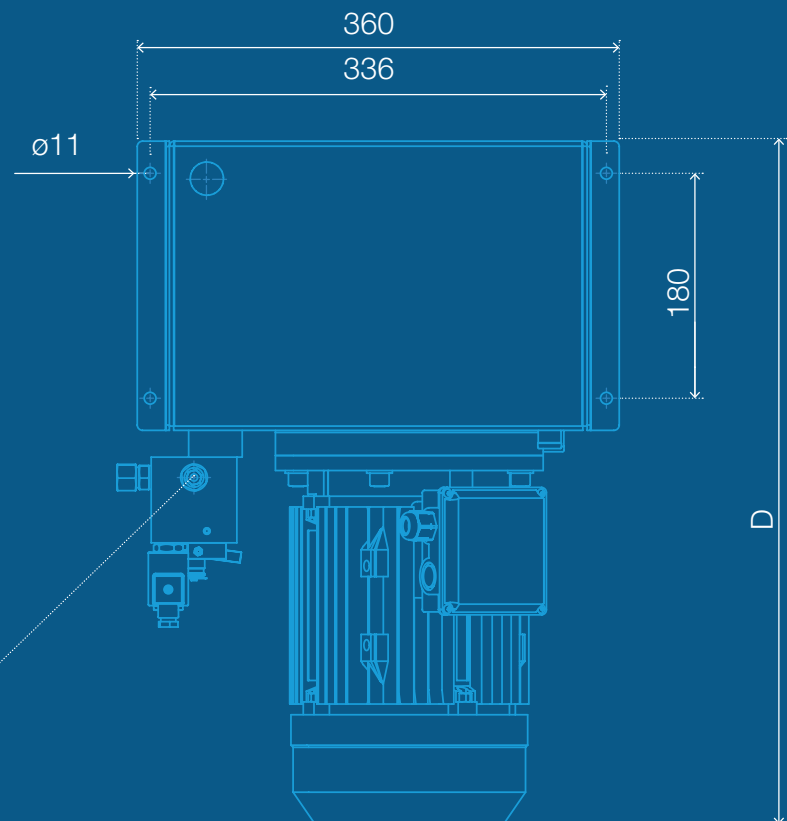
Viele weitere Kombinationen sind möglich!

Abmessungen variieren nach hydraulischer Schaltung und Ausführung

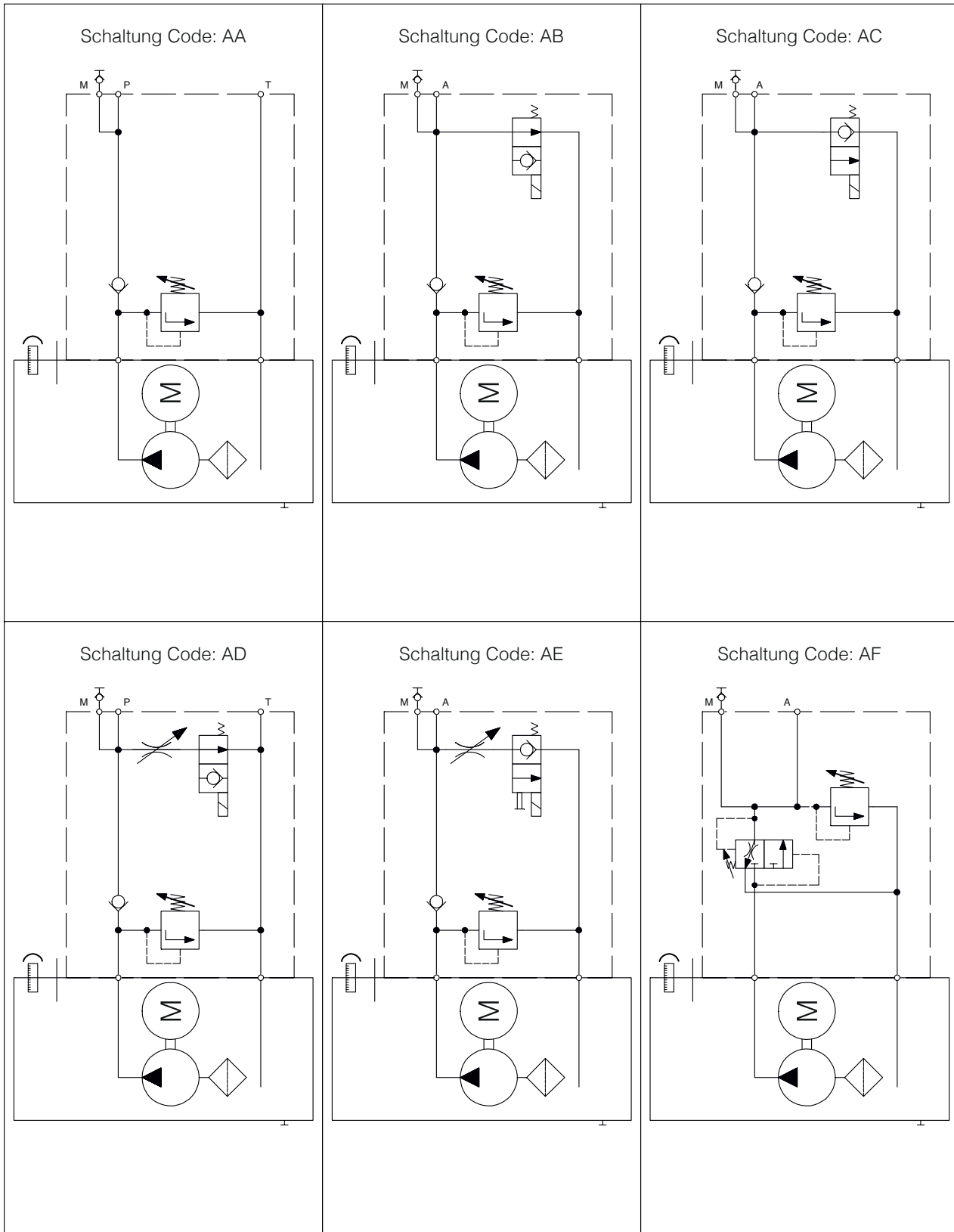
Die folgenden Abmessungen sind beispielhaft:  
Type BF10-XXX-XXX-XXXX-AJ-H-12S-1



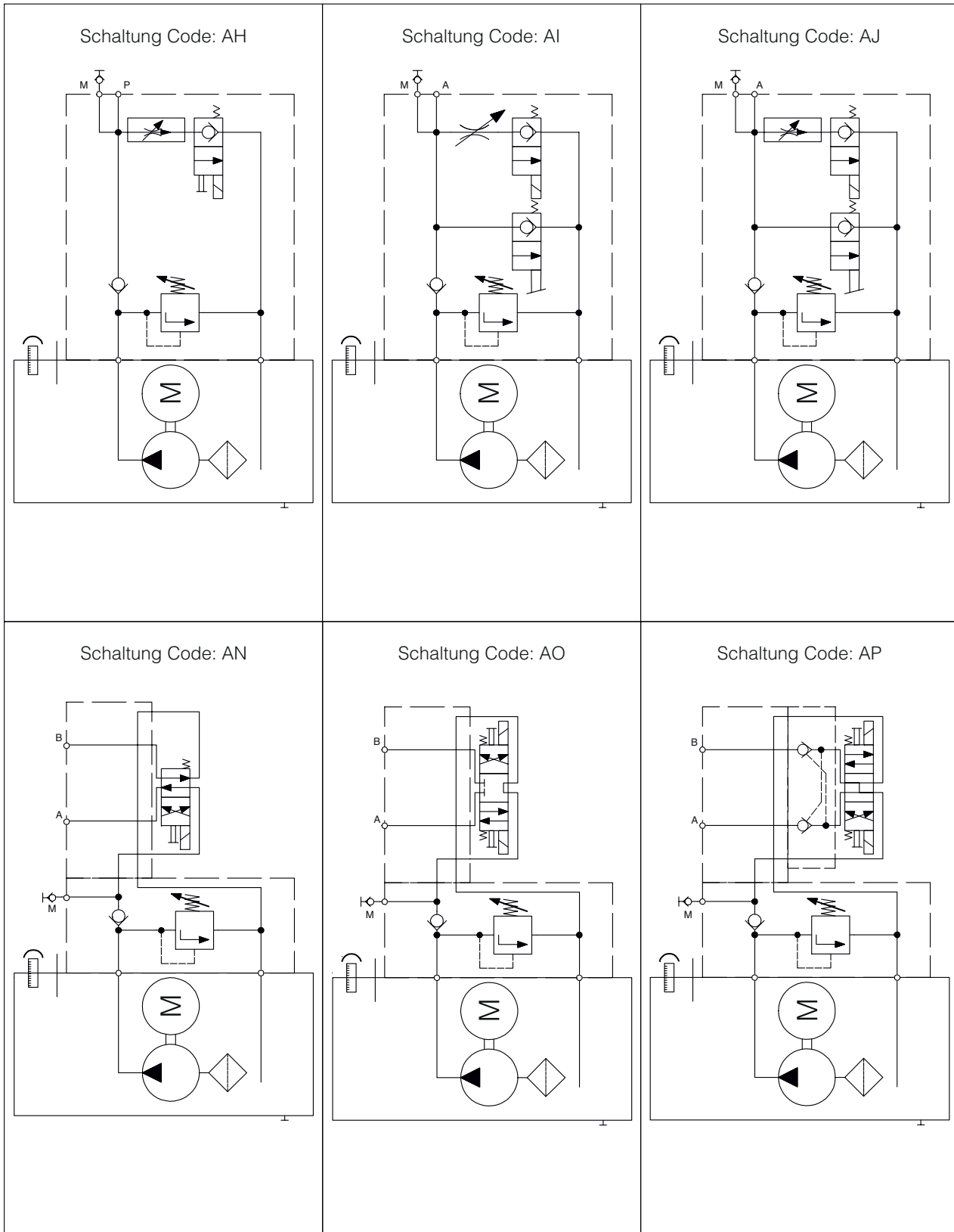
Leistung [kW]	D [mm]
0,37 kW	492
0,55 kW	492
0,75 kW	492
1,10 kW	492
1,50 kW	532
2,20 kW	532
3,00 kW	532
4,00 kW	532



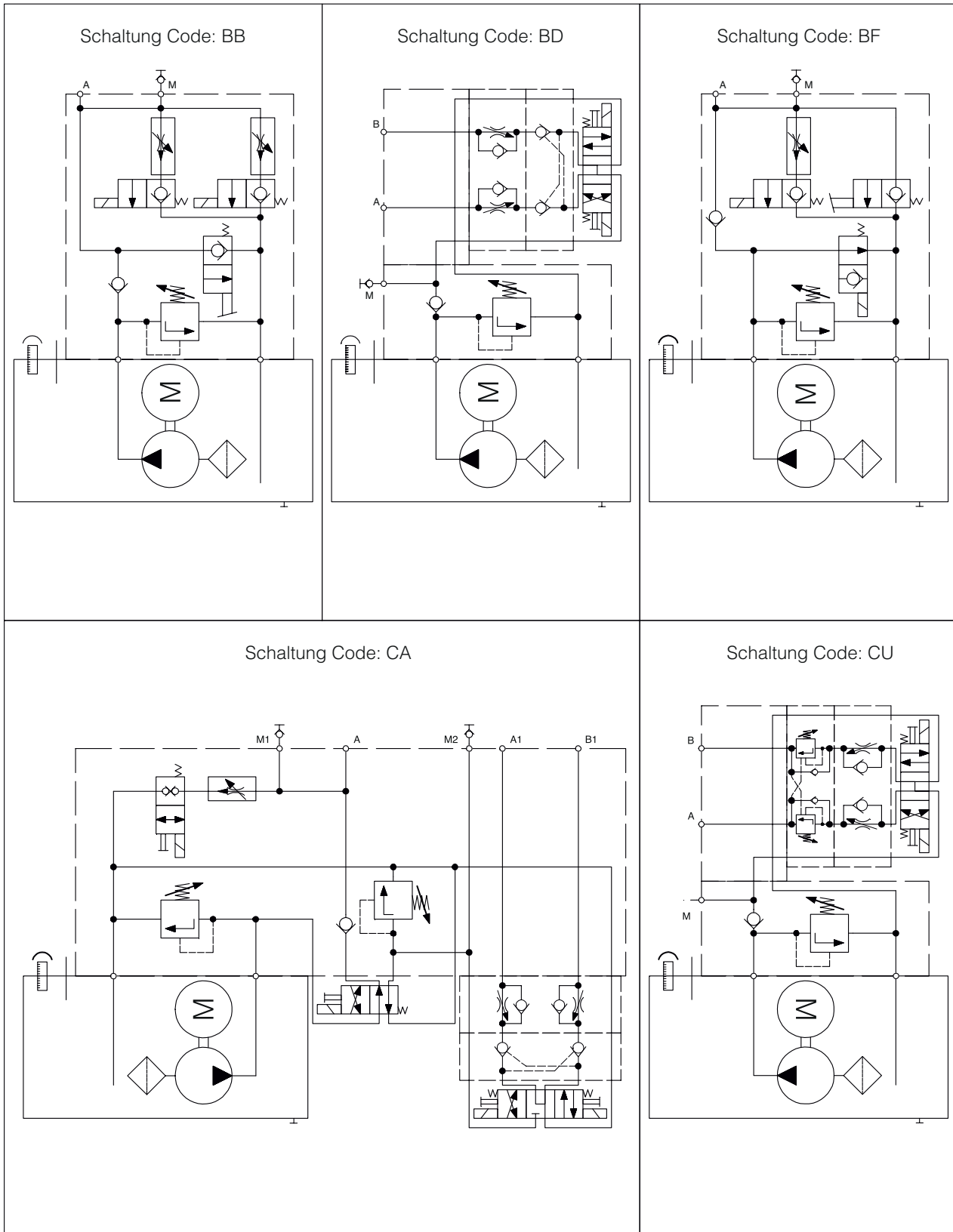
Hydraulische Schaltschemata



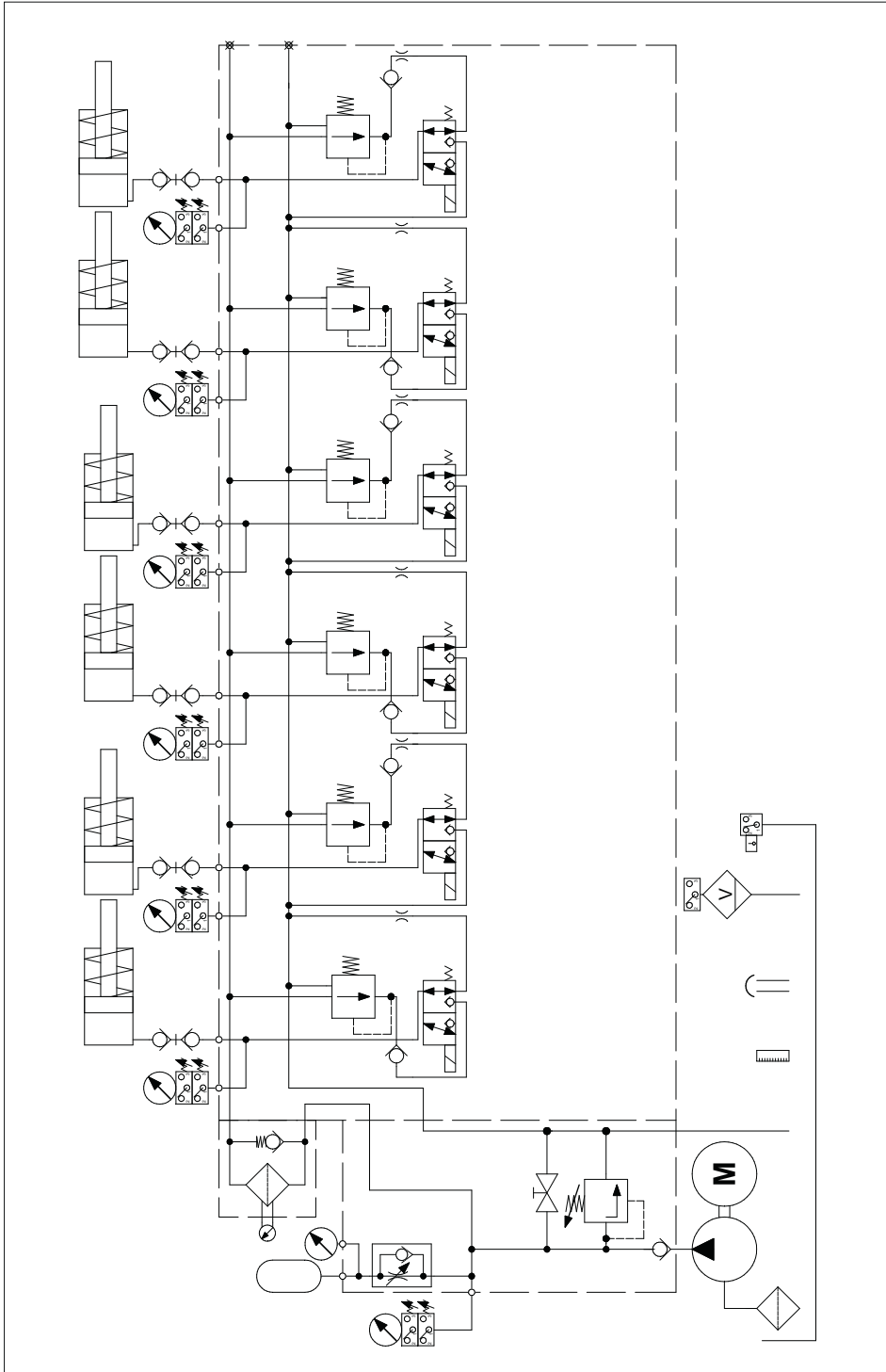
Hydraulische Schaltschemata



Hydraulische Schaltschemata



Hydraulische Schaltschemata



Anbei ein Beispiel unserer Möglichkeiten (siehe oben):

Verschiedenste Kombinationen sind möglich. Bitte kontaktieren Sie uns!

Wir machen Ihre Idee zu unserem Produkt!