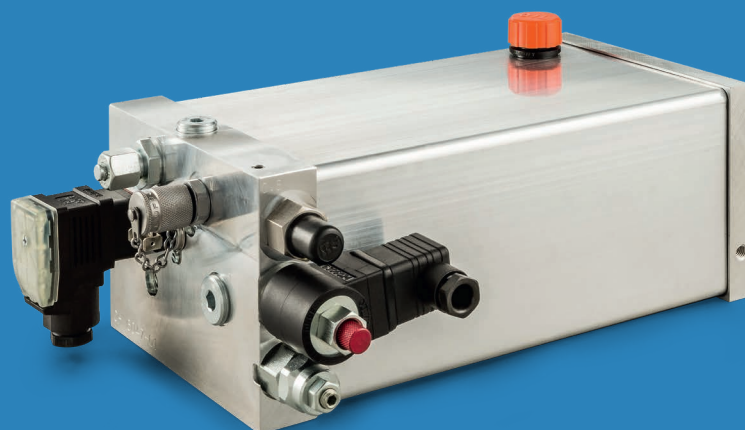


# ZPU20



## Beschreibung

Hydraulikaggregat mit hoher Leistungsdichte: Im Ölbehälter sind der Elektroantrieb und die Hydraulikpumpe eingebaut; die multifunktionale Trägerplatte nimmt sämtliche Steuerelemente, den hydraulischen Anschluss und den Elektroanschluss auf.

Durch die kompakte Bauweise des Hydraulikaggregats ist es bestens geeignet für den Einsatz in Hubtischen, Hebebühnen, Handling-Systemen, etc. oder in Werkzeugmaschinen als Spanndruckversorgung.

Bauartbedingt sind diese Kompaktaggregate für den Aussetzbetrieb ausgelegt, d.h. ein Dauerbetrieb ist nur bei reduzierter Leistung möglich. Soweit nicht anders vermerkt, sind die Leistungsangaben für die Betriebsart S3-10% angegeben.

## Technische Daten

### Betriebsspannung

400 V, 50 Hz, 3 ~ / 480 V, 60 Hz, 3 ~  
Sonderspannungen lieferbar

### Leistungen

0,75 kW

### Bemessungsstrom

2,1 A

### Systemdruck

bis 230 bar (kurzzeitig)

### Einbaulage

horizontal und vertikal

Weitere Daten gemäß Typenschlüssel (Seite 3)

## Betriebsbedingungen

### Zulässige Betriebsmedien

Mineralöl HLP, DIN 51524, ISO VG 22,  
32 oder 46

### Zulässige Betriebstemperatur

-10°C bis +80°C

Maximaler Betriebsdruck in Abhängigkeit  
 von installierter Leistung und Pumpenfördermenge

Leistung	0,75 kW	Hubvolumen
Pumpenfördermenge		Pumpe
2,2 l/min	200 bar	0,80 cm <sup>3</sup> /U
3,4 l/min	134 bar	1,20 cm <sup>3</sup> /U
4,5 l/min	100 bar	1,60 cm <sup>3</sup> /U
5,6 l/min	80 bar	2,00 cm <sup>3</sup> /U
7,0 l/min	64 bar	2,50 cm <sup>3</sup> /U
9,0 l/min	50 bar	3,20 cm <sup>3</sup> /U
10,6 l/min	33 bar	3,80 cm <sup>3</sup> /U

→ Weitere Kombinationen auf Anfrage

## Vorteile

- + Kleinste Abmessungen  
(siehe Seite 3)
- + Hohe Leistungsdichte
- + Problemloser Einbau
- + Günstiger Preis durch  
Serienfertigung
- + Viele Typen sind kurzfristig  
lieferbar
- + Schneller Austausch durch  
Elektro-Steckverbindung
- + Hohes Qualitätsniveau

Typenschlüssel: ZPU20-XX-XXX-XXX-XXXX-XX-X-X-X-Y.....

Behälter Nutzvolumen		Installierte Leistung		Pumpenfördermenge		Steuerspannung		Hydraulisches Schaltschema	Einbaulage		Hydraulischer Anschluss	Konstruktionsstand
18	1,8 L	075	0,75 kW	022	2,2 l/min	012D	12V DC	siehe Seite 5-8	H	Horizontal	G1_4	
22	2,2 L			034	3,4 l/min	024D	24V DC		V	Vertikal	G3_8	
27	2,7 L			045	4,5 l/min	024A	24V AC		S	Sonder	G1_2	
				056	5,6 l/min	230A	230V AC	viele weitere auf Anfrage			8L	
				070	7,0 l/min						10L	
				090	9,0 l/min						12L	
				106	10,6 l/min						15L	
											8S	
											10S	
											12S	

Zusätze konfigurierbar als:

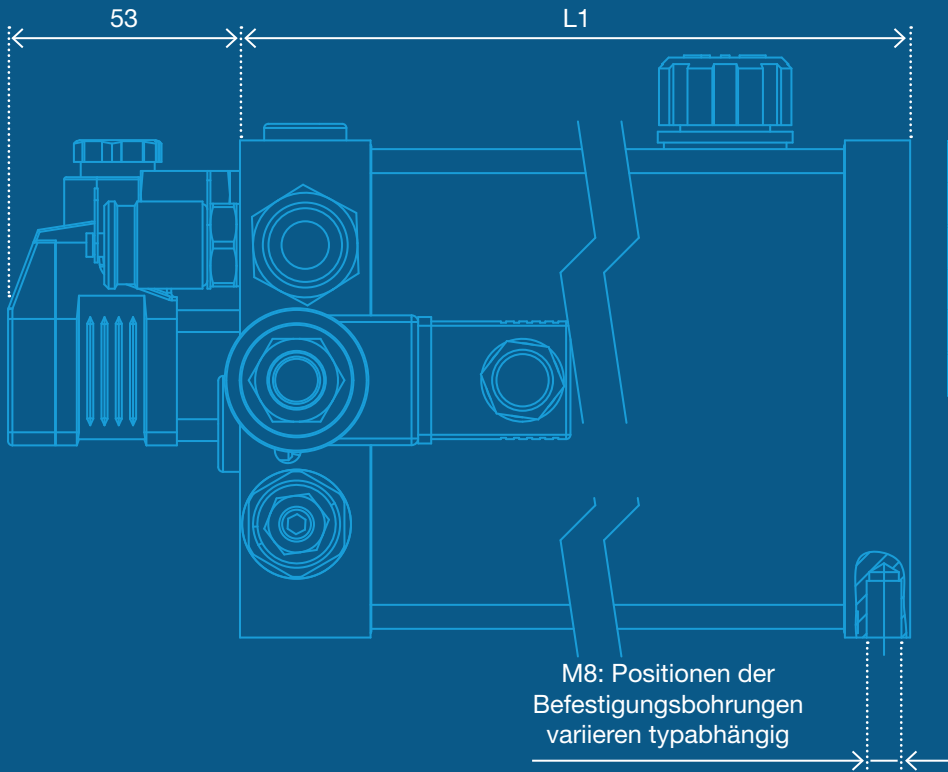
Abkürzung	Bedeutung
90DEG	90 Grad schwenkbar
AH	Ablasshahn
HEIZ	Heizung
LED	Ventilstörmodul mit LED
MAN	Manometer
NA	Niveauanzeige (Ölschauglas)
NAT	Niveauanzeige mit Temperaturanzeige
NS	Niveauschalter
OEW	Ölwanne
PN	Druckschalter
RF	Rücklaufilter
TM47	Temperaturschalter
TW	Tropfwanne
VO	Für RF Verschmutzungsanzeige optisch
VS	Für RF Verschmutzungsanzeige Schalter
WM	Wandmontage (bei Einbaulage V)

Beispieltype: ZPU20-18-075-024D-AH-H-10L-1-PN-TM47

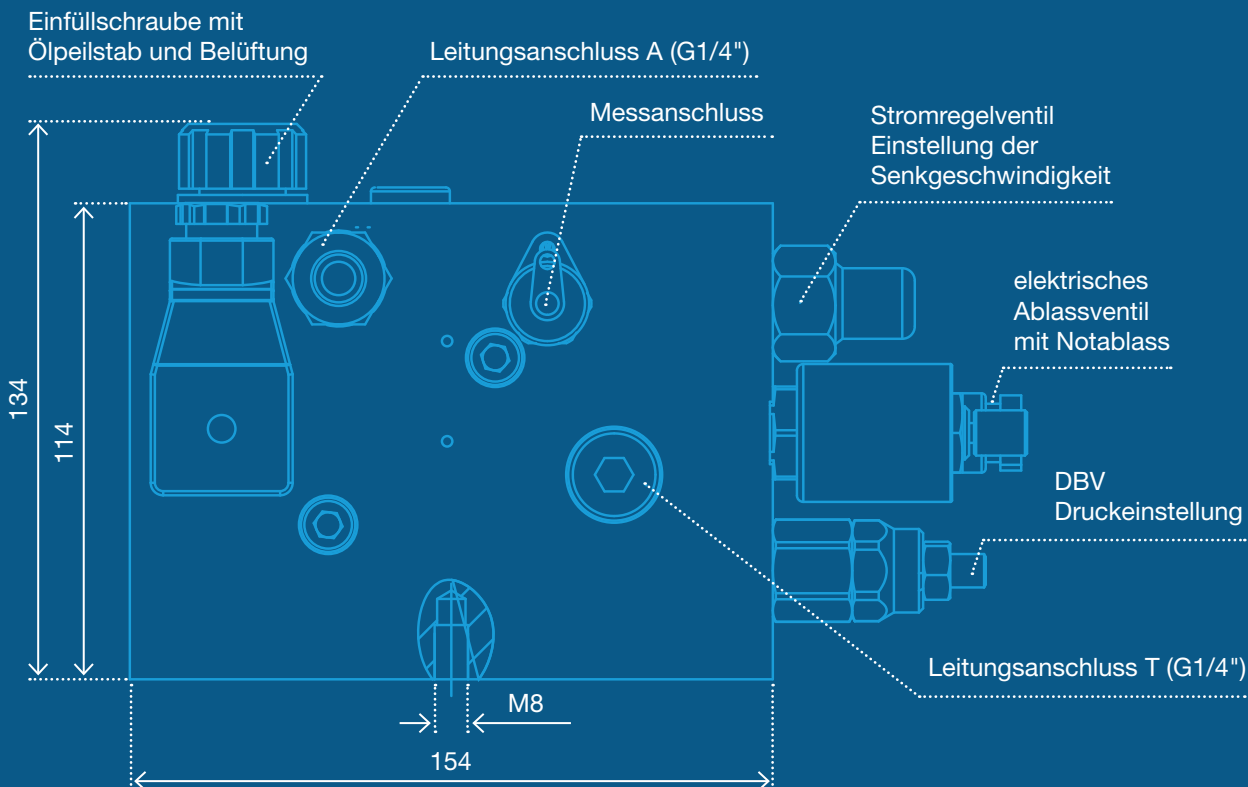
Viele weitere Kombinationen sind möglich!

Abmessungen variieren nach hydraulischer Schaltung und Ausführung

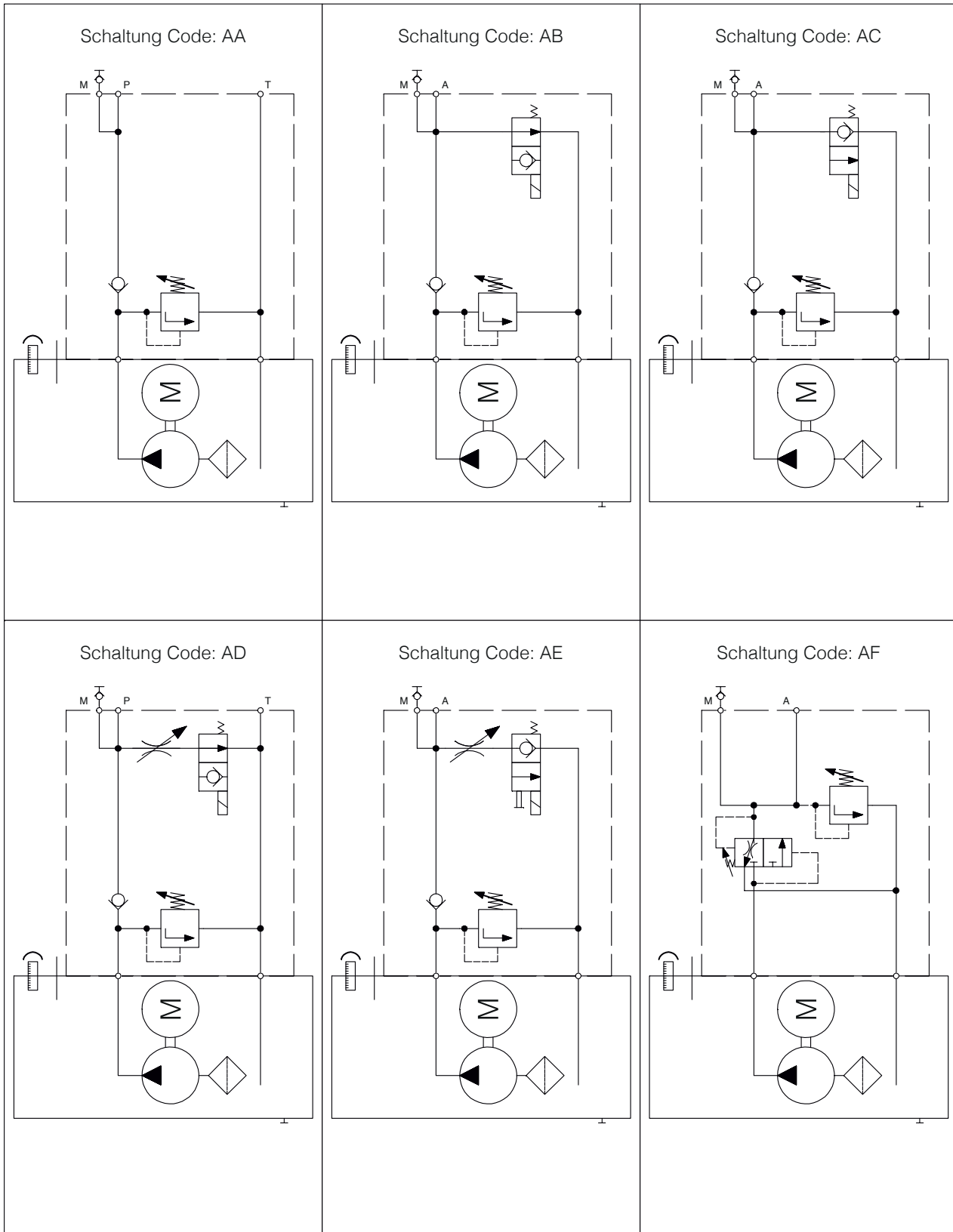
Die folgenden Abmessungen sind beispielhaft:  
Type ZPU20-XX-XXX-XXX-XXXX-AH-H-G1\_4-1



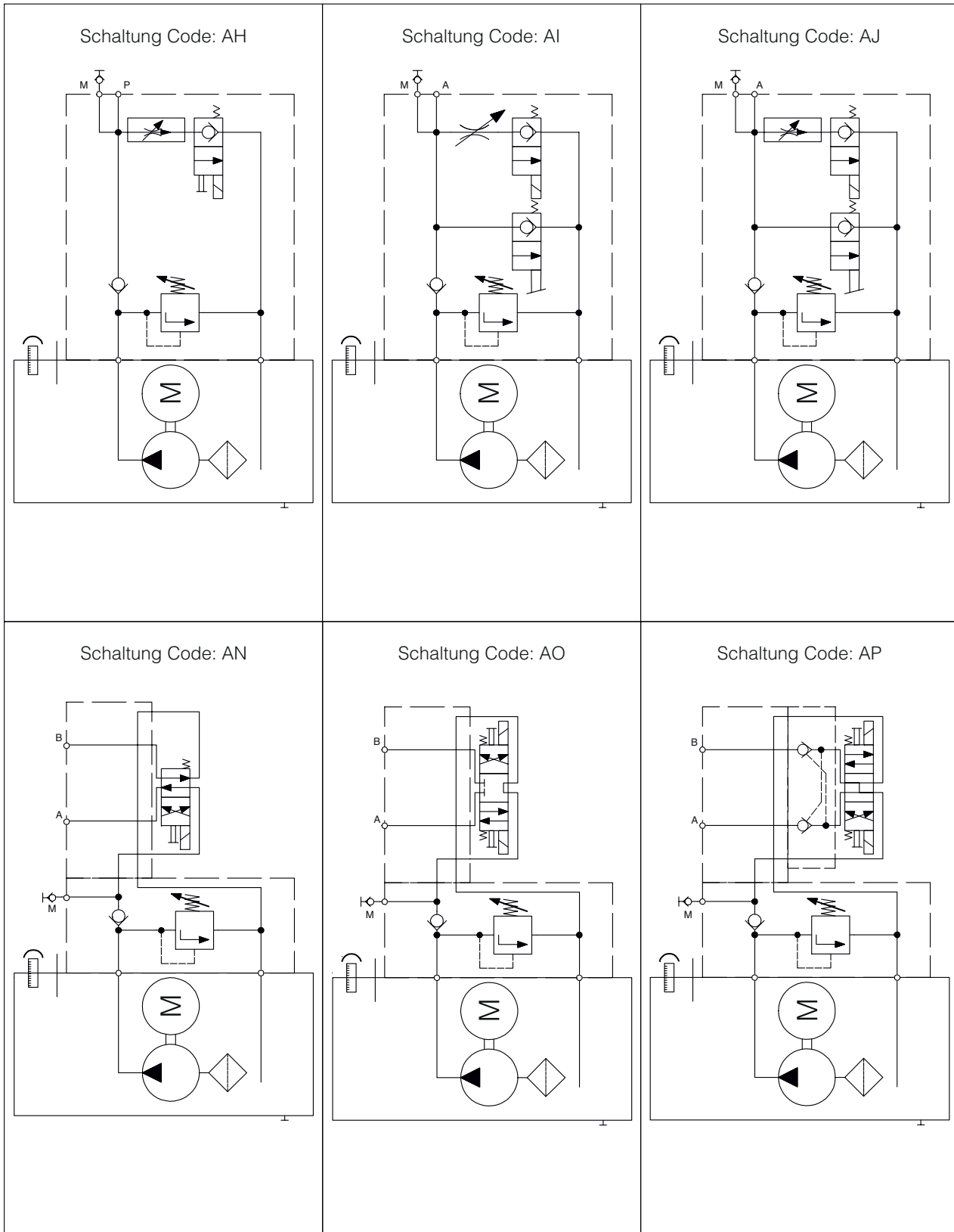
Aggregatabmessungen			
Type	ZPU20-18	ZPU20-22	ZPU20-27
Füllvolumen	2,00 l	2,60 l	3,30 l
Nutzvolumen	1,80 l	2,20 l	2,70 l
Länge L1	290 mm	341 mm	375 mm
Gesamtlänge	343 mm	394 mm	428 mm



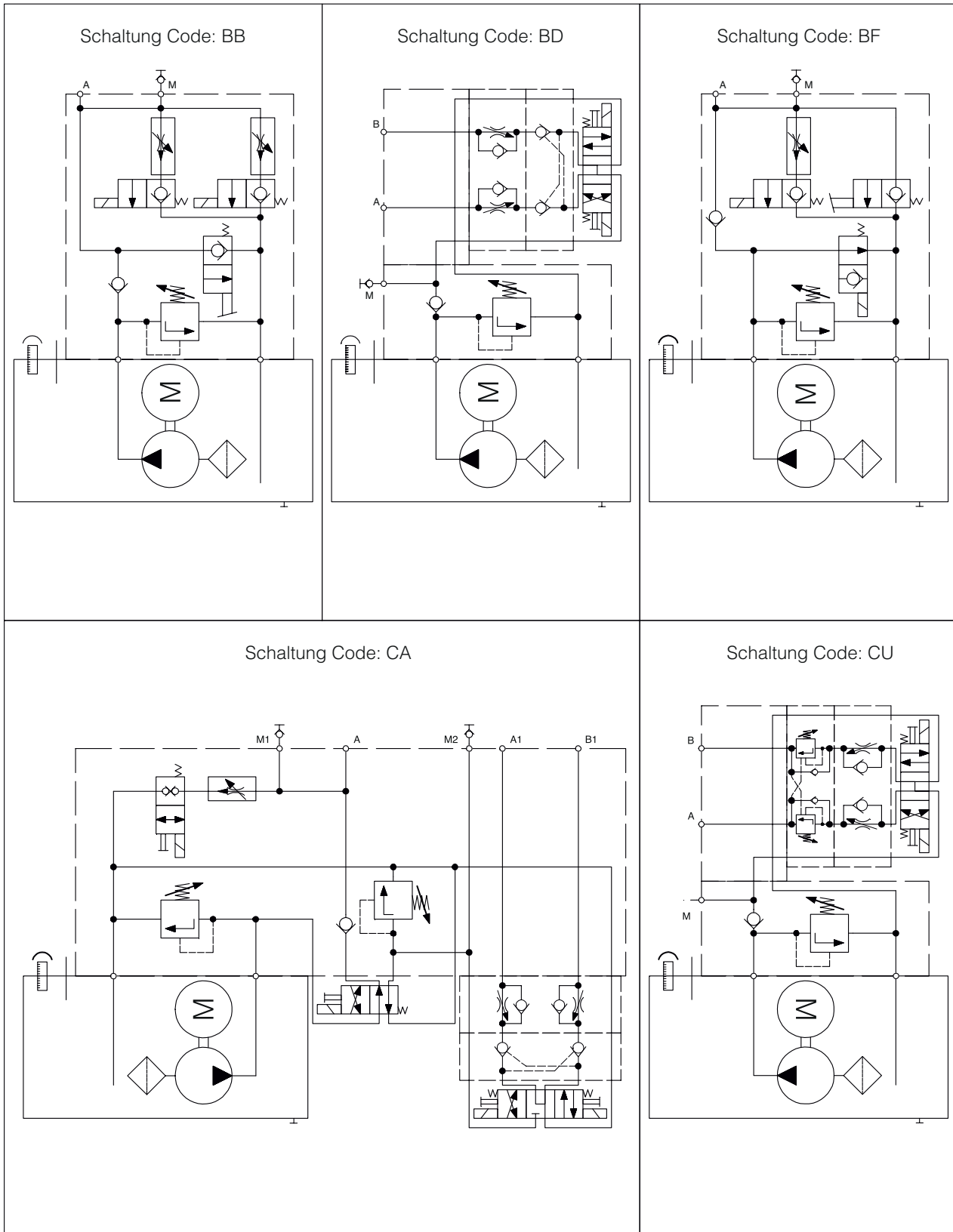
Hydraulische Schaltschemata



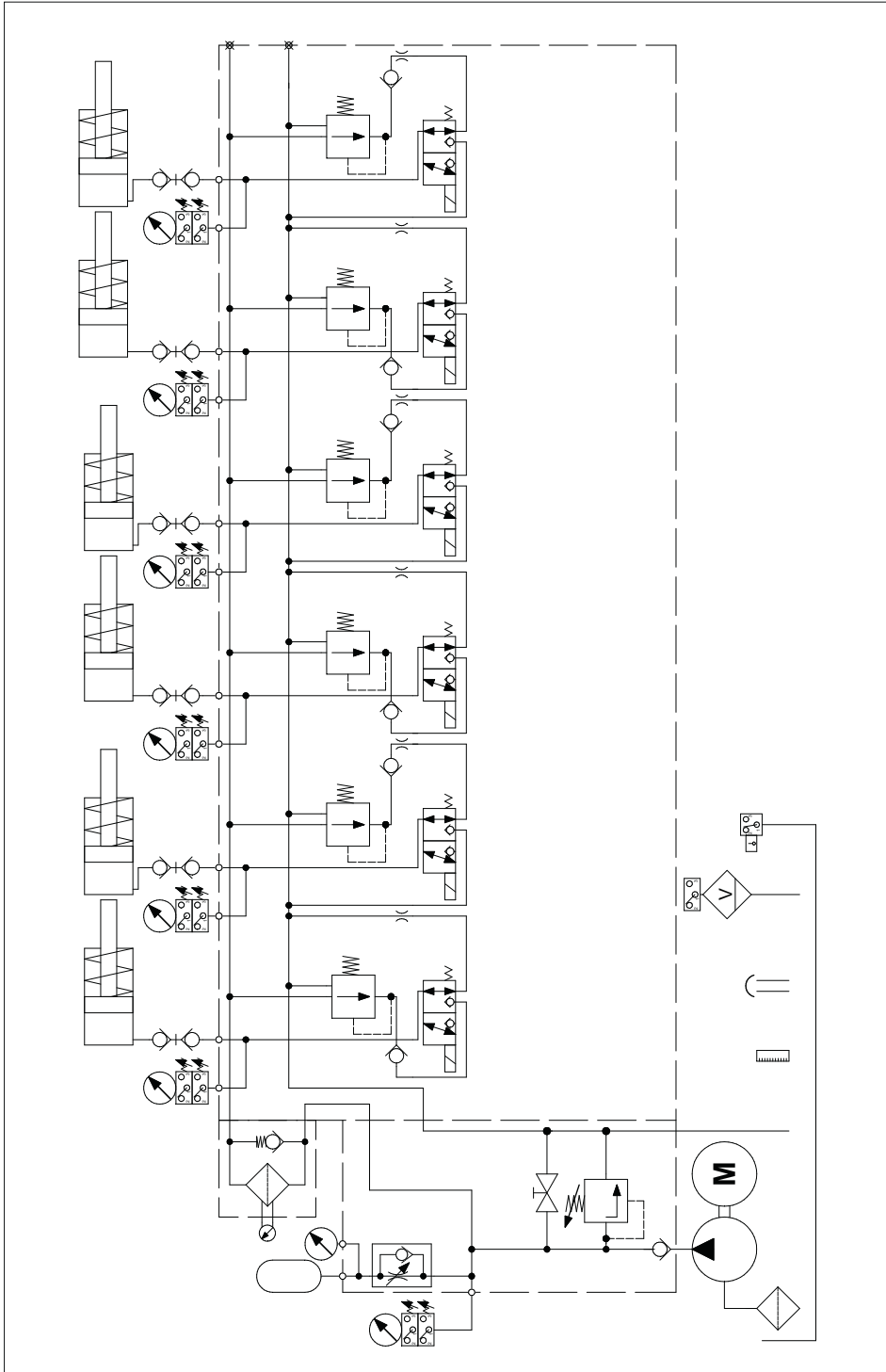
Hydraulische Schaltschemata



Hydraulische Schaltschemata



Hydraulische Schaltschemata



Anbei ein Beispiel unserer Möglichkeiten (siehe oben):

Verschiedenste Kombinationen sind möglich. Bitte kontaktieren Sie uns!

Wir machen Ihre Idee zu unserem Produkt!