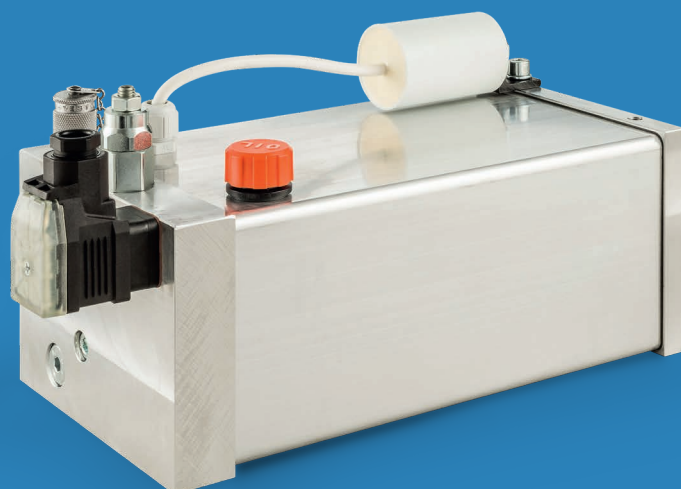


# ZPU21



## Beschreibung

Hydraulikaggregat mit hoher Leistungsdichte: Im Ölbehälter sind der Elektroantrieb und die Hydraulikpumpe eingebaut; die multifunktionale Trägerplatte nimmt sämtliche Steuerelemente, den hydraulischen Anschluss und den Elektroanschluss auf.

Durch die kompakte Bauweise des Hydraulikaggregats ist es bestens geeignet für den Einsatz in Hubtischen, Hebebühnen, Handling-Systemen, etc. oder in Werkzeugmaschinen als Spanndruckversorgung.

Bauartbedingt sind diese Kompaktaggregate für den Aussetzbetrieb ausgelegt, d.h. ein Dauerbetrieb ist nur bei reduzierter Leistung möglich. Soweit nicht anders vermerkt, sind die Leistungsangaben für die Betriebsart S3-10% angegeben.

## Technische Daten

### Betriebsspannung

230 V, 50 Hz, 1 ~

### Leistungen

0,55 kW

### Bemessungsstrom

5,9 A

### Systemdruck

bis 230 bar

### Einbaulage

horizontal und vertikal

Weitere Daten gemäß Typenschlüssel (Seite 3)

## Betriebsbedingungen

### Zulässige Betriebsmedien

Mineralöl HLP, DIN 51524, ISO VG 22, 32 oder 46

### Zulässige Betriebstemperatur

-10°C bis +80°C

**ACHTUNG: Hydraulikaggregat läuft nicht unter Last an!**

## Maximaler Betriebsdruck in Abhängigkeit von installierter Leistung und Pumpenfördermenge

Leistung	0,55 kW	Hubvolumen
Pumpenfördermenge		Pumpe
1,2 l/min	230 bar	0,80 cm <sup>3</sup> /U
1,8 l/min	180 bar	1,20 cm <sup>3</sup> /U
2,3 l/min	140 bar	1,60 cm <sup>3</sup> /U
2,9 l/min	110 bar	2,00 cm <sup>3</sup> /U
3,6 l/min	90 bar	2,50 cm <sup>3</sup> /U
4,6 l/min	70 bar	3,20 cm <sup>3</sup> /U
5,5 l/min	55 bar	3,80 cm <sup>3</sup> /U

## Vorteile

- + Kleinste Abmessungen  
(siehe Seite 3)
- + Hohe Leistungsdichte
- + Problemloser Einbau
- + Günstiger Preis durch  
Serienfertigung
- + Viele Typen sind kurzfristig  
lieferbar
- + Schneller Austausch durch  
Elektro-Steckverbindung
- + Hohes Qualitätsniveau

Typenschlüssel: ZPU21-XX-XXX-XXX-XXXX-XX-X-X-X-Y.....

Behälter Nutzvolumen		Installierte Leistung		Pumpenfördermenge		Steuerspannung		Hydraulisches Schaltschema	Einbaulage		Hydraulischer Anschluss	Konstruktionsstand
18	1,8 L	055	0,55 kW	012	1,2 l/min	012D	12V DC	siehe Seite 5-8	H	Horizontal	G1_4	
22	2,2 L			018	1,8 l/min	024D	24V DC		V	Vertikal	G3_8	
27	2,7 L			023	2,3 l/min	024A	24V AC		S	Sonder	G1_2	
				029	2,9 l/min	230A	230V AC	viele weitere auf Anfrage			8L	
				036	3,6 l/min						10L	
				046	4,6 l/min						12L	
				055	5,5 l/min						15L	
											8S	
										10S		
										12S		

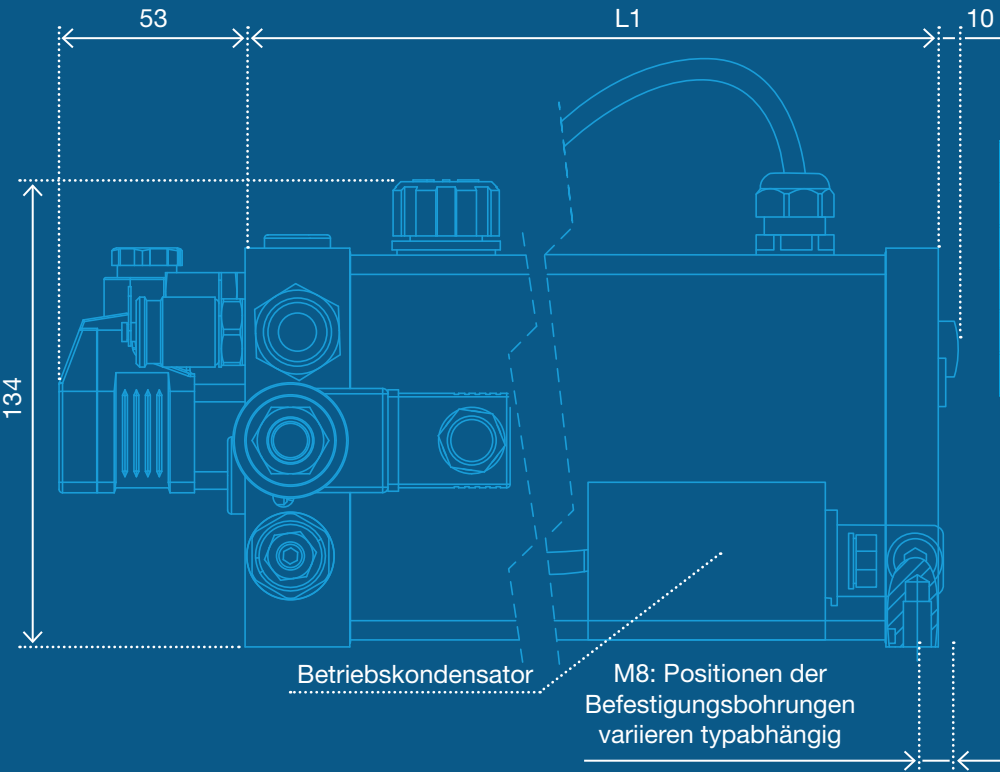
Zusätze konfigurierbar als:	
Abkürzung	Bedeutung
90DEG	90 Grad schwenkbar
AH	Ablasshahn
HEIZ	Heizung
LED	Ventilstörmodul mit LED
MAN	Manometer
NA	Niveauanzeige (Ölschauglas)
NAT	Niveauanzeige mit Temperaturanzeige
NS	Niveauschalter
OEW	Ölwanne
PN	Druckschalter
RF	Rücklaufilter
TM47	Temperaturschalter
TW	Tropfwanne
VO	Für RF Verschmutzungsanzeige optisch
VS	Für RF Verschmutzungsanzeige Schalter
WM	Wandmontage (bei Einbaulage V)

Beispieltype: ZPU21-22-055-018-024D-AH-H-10L-1-PN-TM47

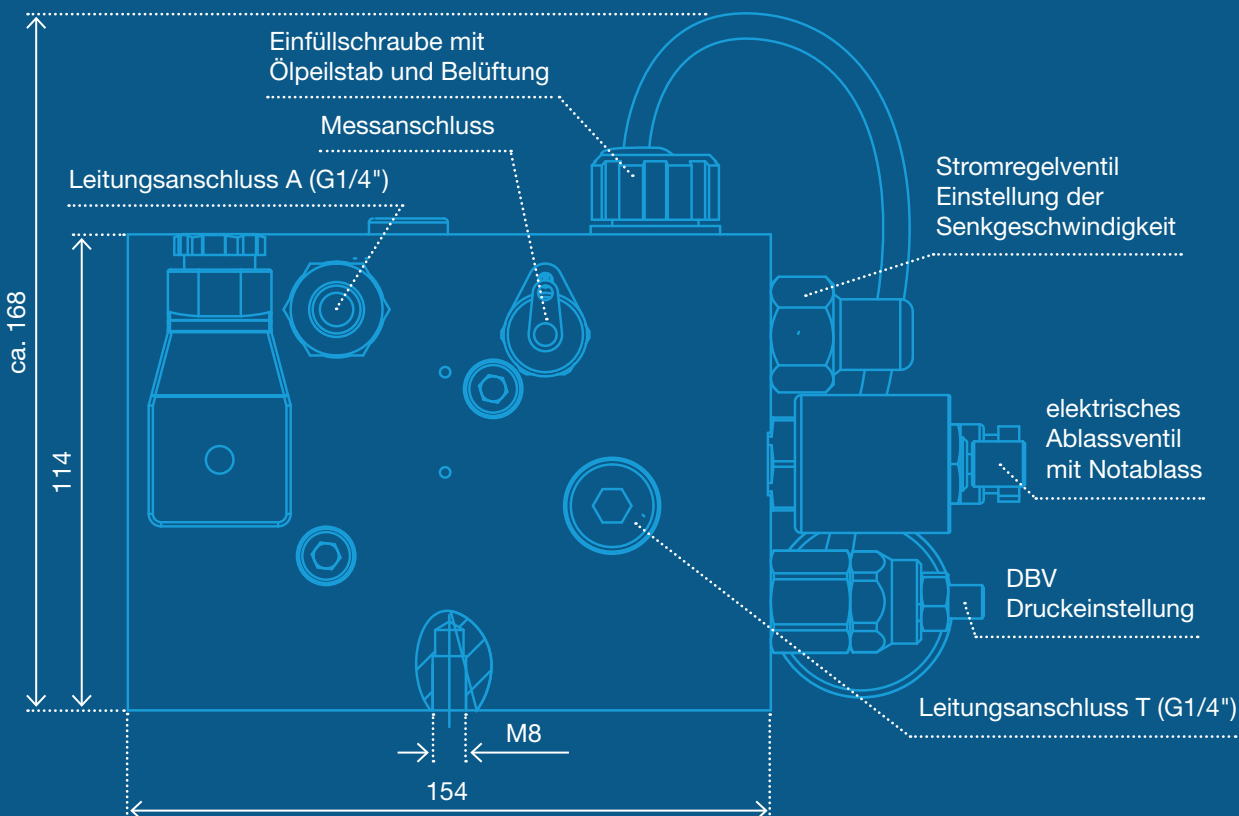
Viele weitere Kombinationen sind möglich!

Abmessungen variieren nach hydraulischer Schaltung und Ausführung

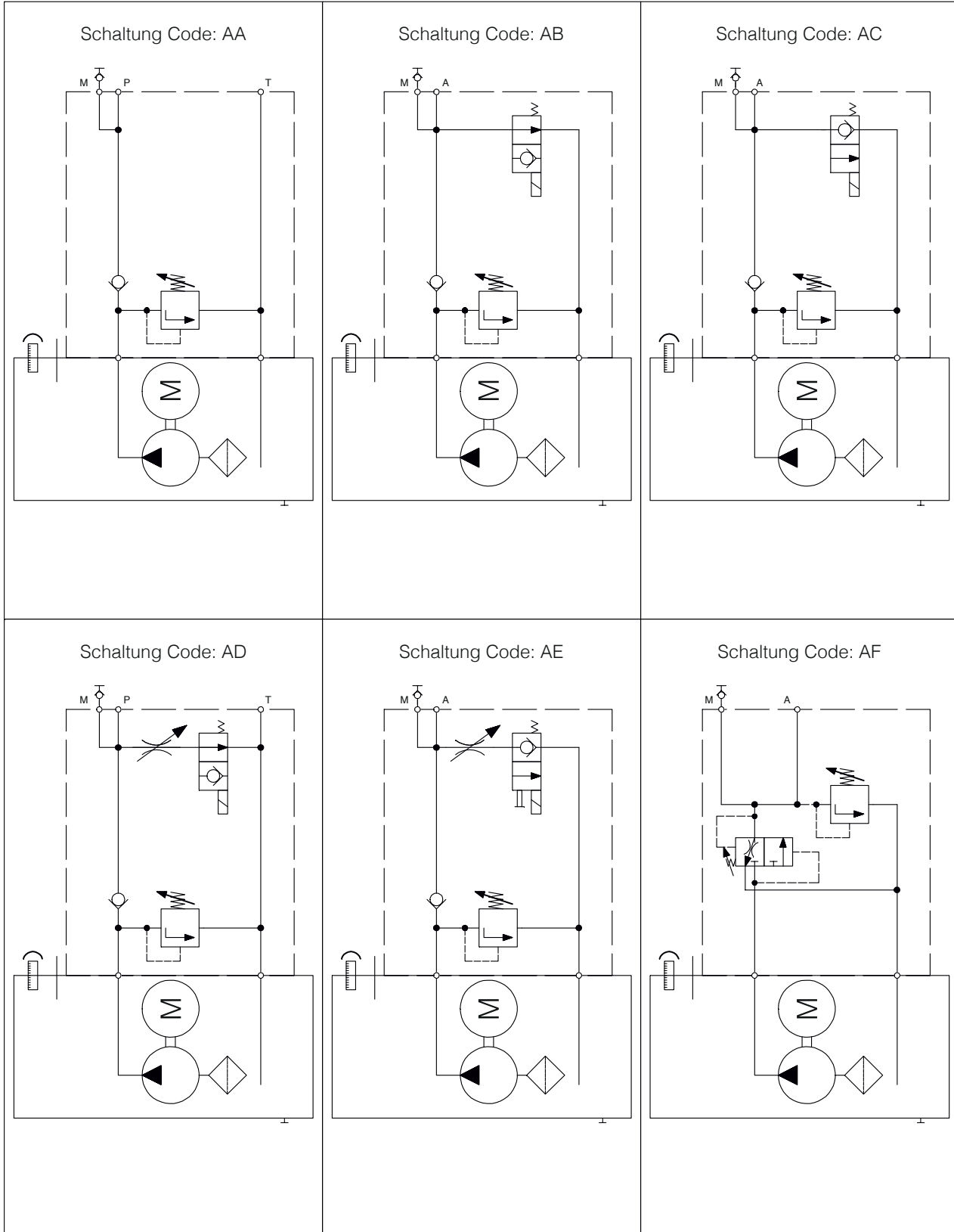
Die folgenden Abmessungen sind beispielhaft:  
Type ZPU21-XX-XXX-XXX-XXXX-AH-H-G1\_4-1-NA



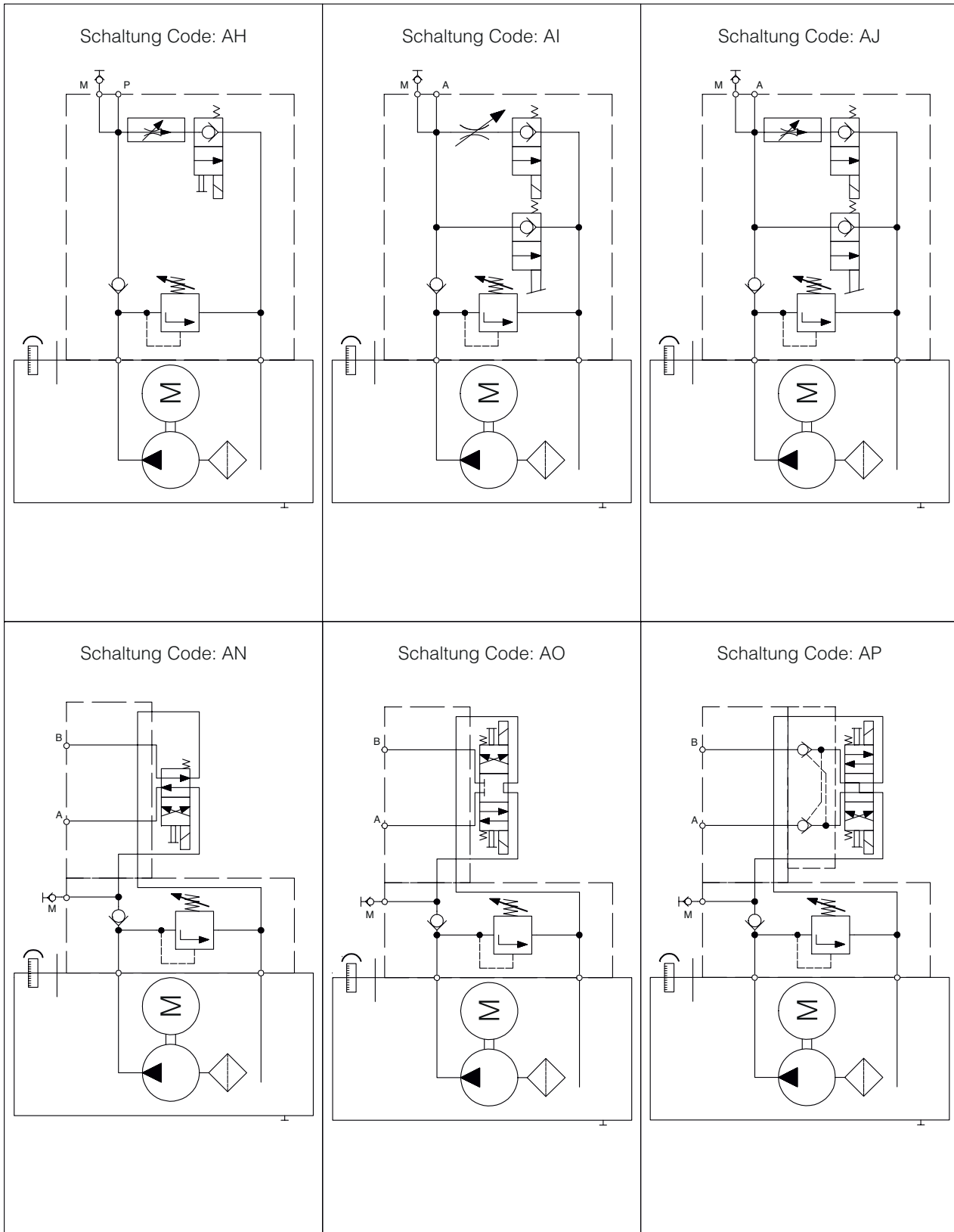
Aggregatabmessungen			
Type	ZPU21-18	ZPU21-22	ZPU21-27
Füllvolumen	2,00 l	2,60 l	3,30 l
Nutzvolumen	1,80 l	2,20 l	2,70 l
Länge L1	290 mm	341 mm	375 mm
Gesamtlänge	343 mm	394 mm	428 mm



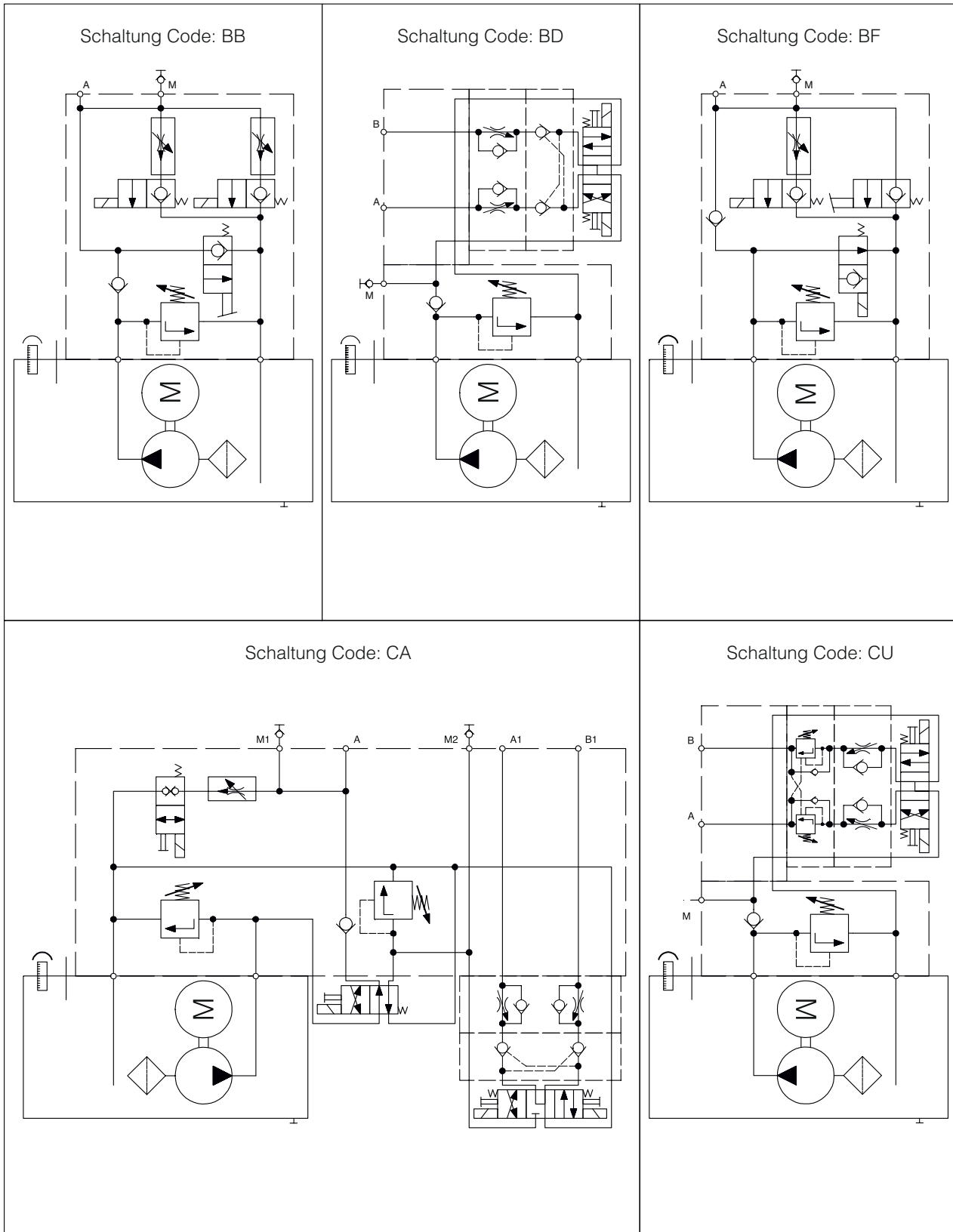
Hydraulische Schaltschemata



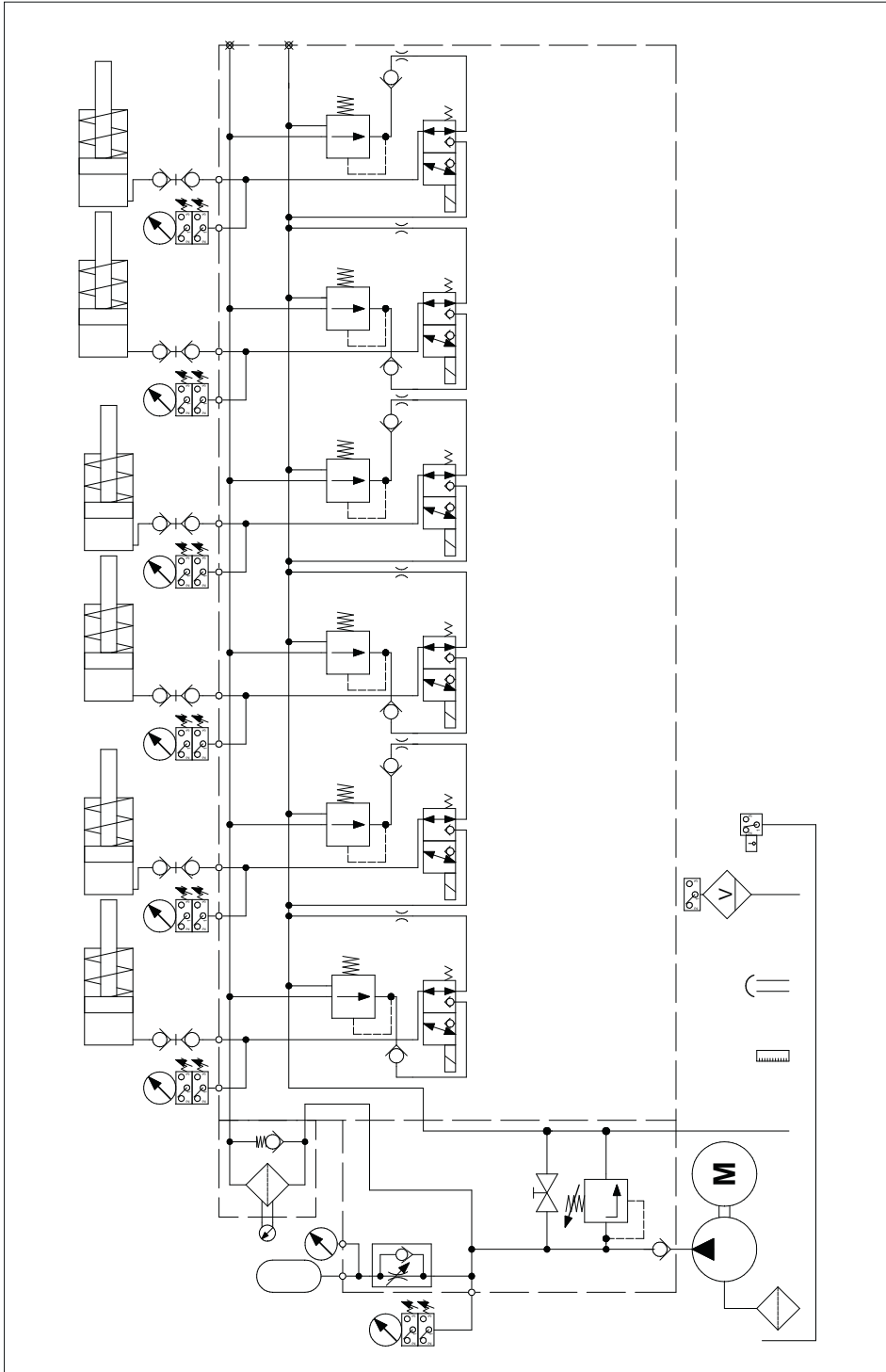
Hydraulische Schaltschemata



Hydraulische Schaltschemata



Hydraulische Schaltschemata



Anbei ein Beispiel unserer Möglichkeiten (siehe oben):

Verschiedenste Kombinationen sind möglich. Bitte kontaktieren Sie uns!

Wir machen Ihre Idee zu unserem Produkt!