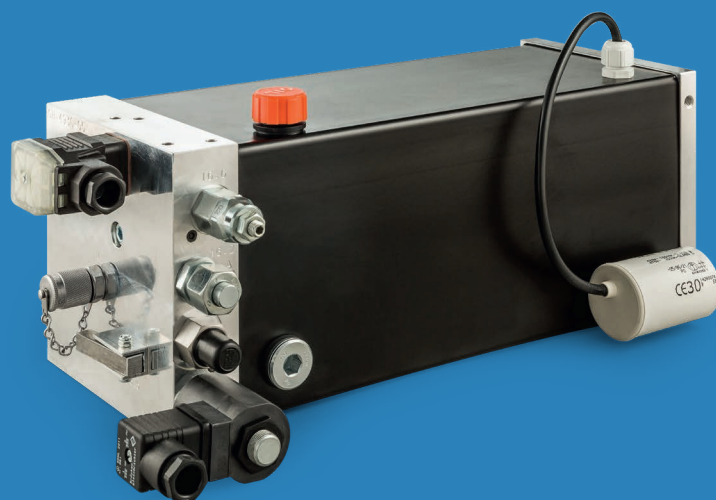


ZPU31



Beschreibung

Hydraulikaggregat mit hoher Leistungsdichte: Im Ölbehälter sind der Elektroantrieb und die Hydraulikpumpe eingebaut; die multifunktionale Trägerplatte nimmt sämtliche Steuerelemente, den hydraulischen Anschluss und den Elektroanschluss auf.

Durch die kompakte Bauweise des Hydraulikaggregats ist es bestens geeignet für den Einsatz in Hubtischen, Hebebühnen, Handling-Systemen, etc. oder in Werkzeugmaschinen als Spanndruckversorgung.

Bauartbedingt sind diese Kompaktaggregate für den Aussetzbetrieb ausgelegt, d.h. ein Dauerbetrieb ist nur bei reduzierter Leistung möglich. Soweit nicht anders vermerkt, sind die Leistungsangaben für die Betriebsart S3-10% angegeben.

Technische Daten

Betriebsspannung

230 V, 50 Hz, 1 ~

Leistungen

1,5 kW

Bemessungsstrom

10,5 A

Systemdruck

bis 230 bar

Einbaulage

horizontal und vertikal

Weitere Daten gemäß Typenschlüssel (Seite 3)

Betriebsbedingungen

Zulässige Betriebsmedien

Mineralöl HLP, DIN 51524, ISO VG 22, 32 oder 46

Zulässige Betriebstemperatur

-10°C bis +80°C

ACHTUNG: Hydraulikaggregat läuft nicht unter Last an!

Maximaler Betriebsdruck in Abhängigkeit von installierter Leistung und Pumpenfördermenge

Leistung	1,5 kW	Hubvolumen Pumpe
Pumpenfördermenge		
2,2 l/min	230 bar	0,80 cm ³ /U
3,4 l/min	230 bar	1,20 cm ³ /U
4,5 l/min	180 bar	1,60 cm ³ /U
5,6 l/min	145 bar	2,00 cm ³ /U
7,0 l/min	116 bar	2,50 cm ³ /U
9,0 l/min	91 bar	3,20 cm ³ /U
10,6 l/min	76 bar	3,80 cm ³ /U
12,0 l/min	67 bar	4,30 cm ³ /U
13,4 l/min	60 bar	4,80 cm ³ /U

Vorteile

- + Kleinste Abmessungen
(siehe Seite 3)
- + Hohe Leistungsdichte
- + Problemloser Einbau
- + Günstiger Preis durch
Serienfertigung
- + Viele Typen sind kurzfristig
lieferbar
- + Schneller Austausch durch
Elektro-Steckverbindung
- + Hohes Qualitätsniveau

Typenschlüssel: ZPU31-XX-XXX-XXX-XXXX-XX-X-X-X-Y.....

Behälter Nutzvolumen		Installierte Leistung		Pumpenfördermenge		Steuerspannung		Hydraulisches Schaltschema	Einbaulage		Hydraulischer Anschluss	Konstruktionsstand		
25	2,5 L	150	1,5 kW	022	2,2 l/min	012D	12V DC	siehe Seite 5-8	H	Horizontal	G1_4			
45	4,5 L			034	3,4 l/min				024D	24V DC	V		Vertikal	G3_8
65	6,5 L			045	4,5 l/min				024A	24V AC	S		Sonder	G1_2
85	8,5 L			056	5,6 l/min			230A	230V AC	viele weitere auf Anfrage			8L	
		070	7,0 l/min	10L										
		090	9,0 l/min	12L										
		106	10,6 l/min	15L										
		120	12,0 l/min	8S										
		134	13,4 l/min	10S										
								12S						

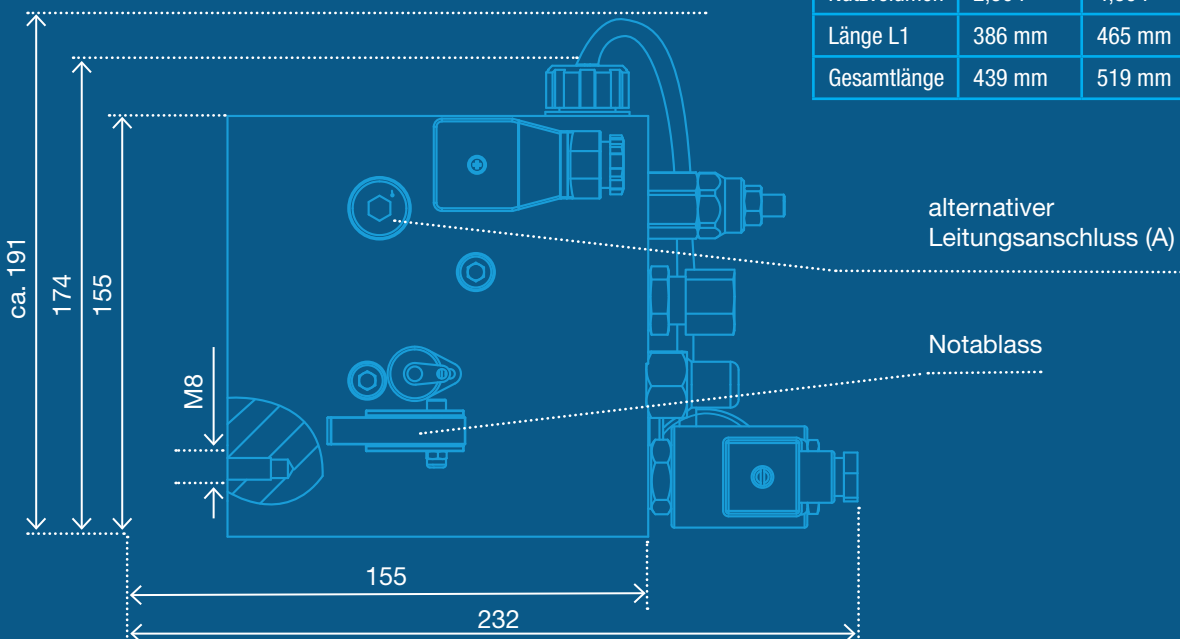
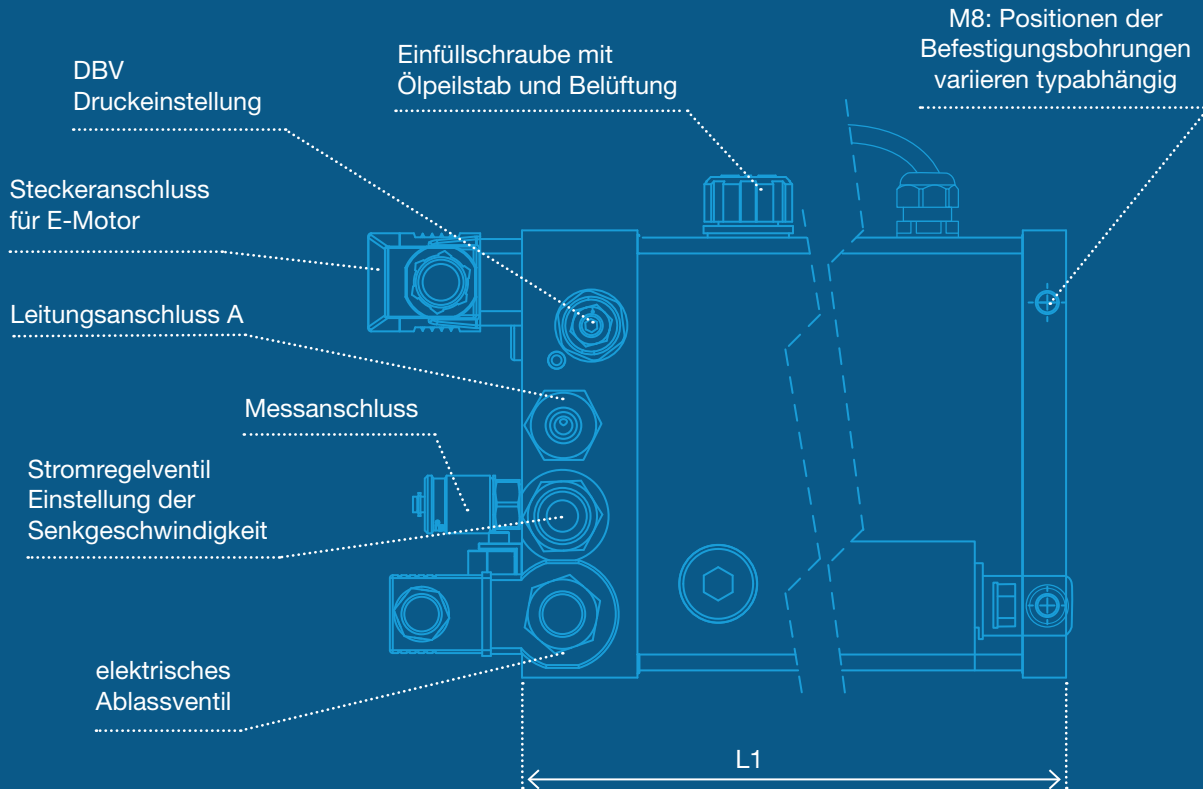
Zusätze konfigurierbar als:	
Abkürzung	Bedeutung
90DEG	90 Grad schwenkbar
AH	Ablasshahn
HEIZ	Heizung
LED	Ventilstörmodul mit LED
MAN	Manometer
NA	Niveauanzeige (Ölschauglas)
NAT	Niveauanzeige mit Temperaturanzeige
NS	Niveauschalter
OEW	Ölwanne
PN	Druckschalter
RF	Rücklaufilter
TM47	Temperaturschalter
TW	Tropfwanne
VO	Für RF Verschmutzungsanzeige optisch
VS	Für RF Verschmutzungsanzeige Schalter
WM	Wandmontage (bei Einbaulage V)

Beispieltype: ZPU31-45-150-045-024D-AJ-H-10L-1-NA-TW

Viele weitere Kombinationen sind möglich!

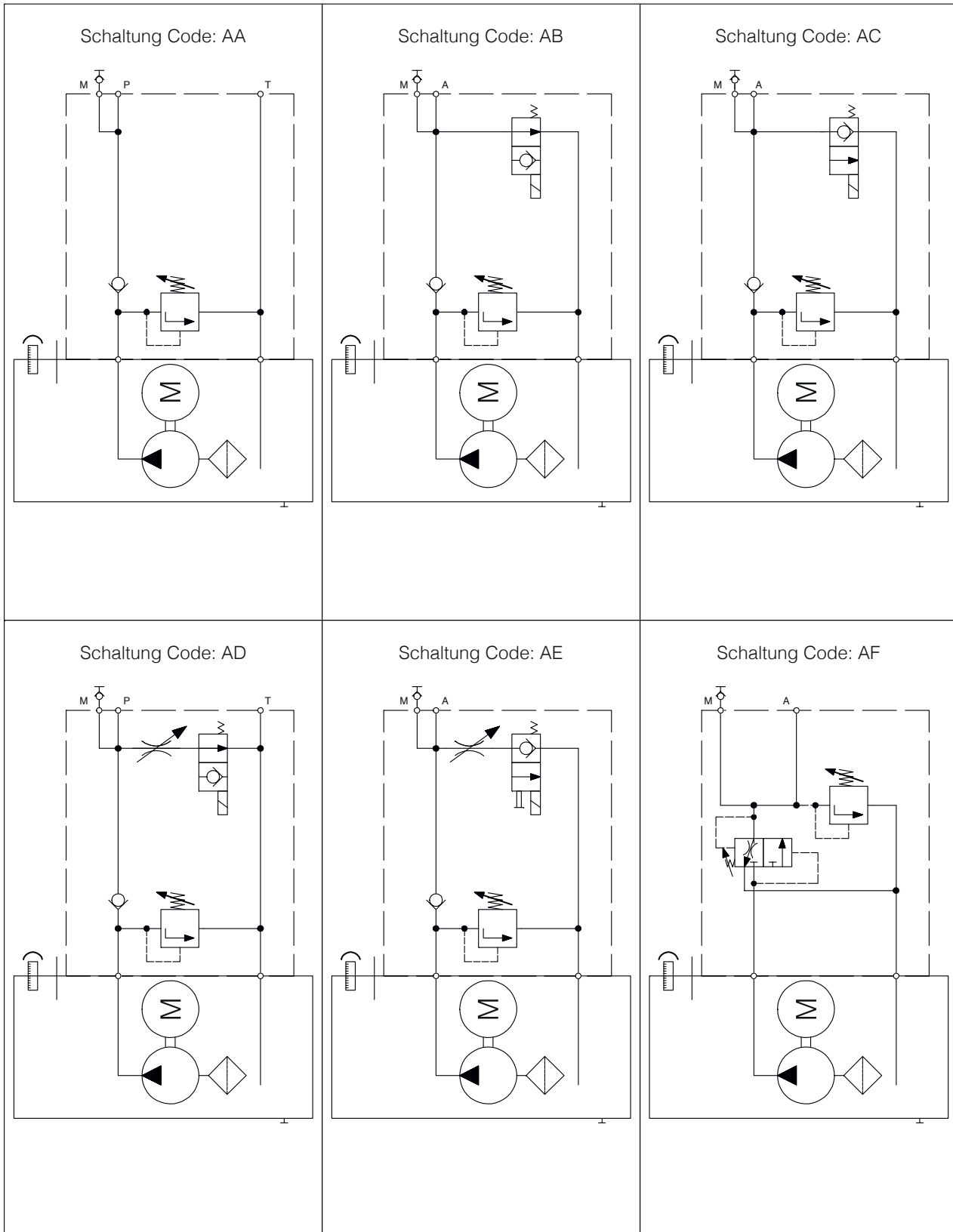
Abmessungen variieren nach hydraulischer Schaltung und Ausführung

Die folgenden Abmessungen sind beispielhaft:
Type ZPU31-XX-XXX-XXX-XXXX-AJ-H-12S-1

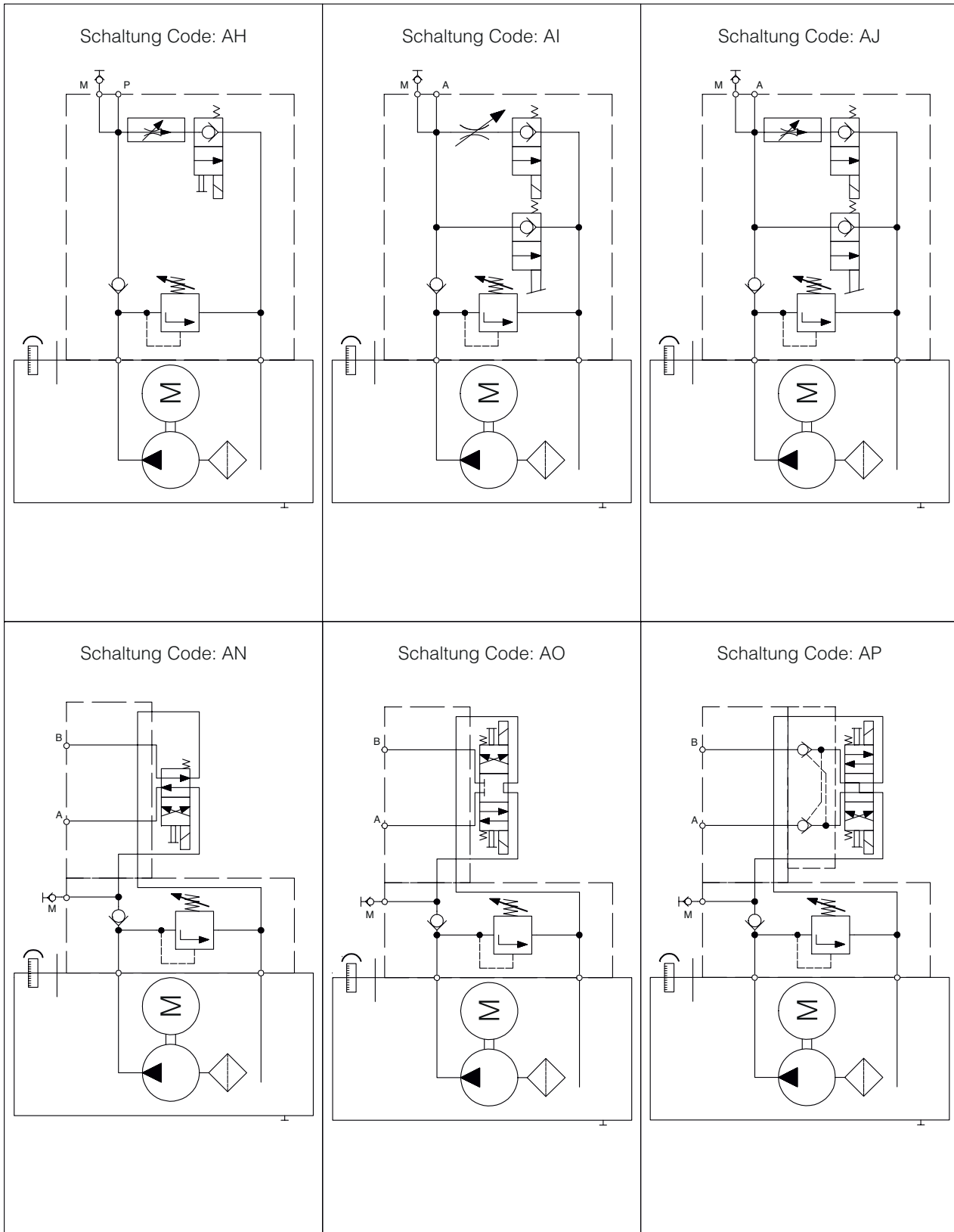


Aggregatabmessungen				
Type	ZPU31-25	ZPU31-45	ZPU31-65	ZPU31-85
Füllvolumen	3,50 l	5,40 l	7,60 l	9,60 l
Nutzvolumen	2,50 l	4,50 l	6,50 l	8,50 l
Länge L1	386 mm	465 mm	591 mm	691 mm
Gesamtlänge	439 mm	519 mm	644 mm	744 mm

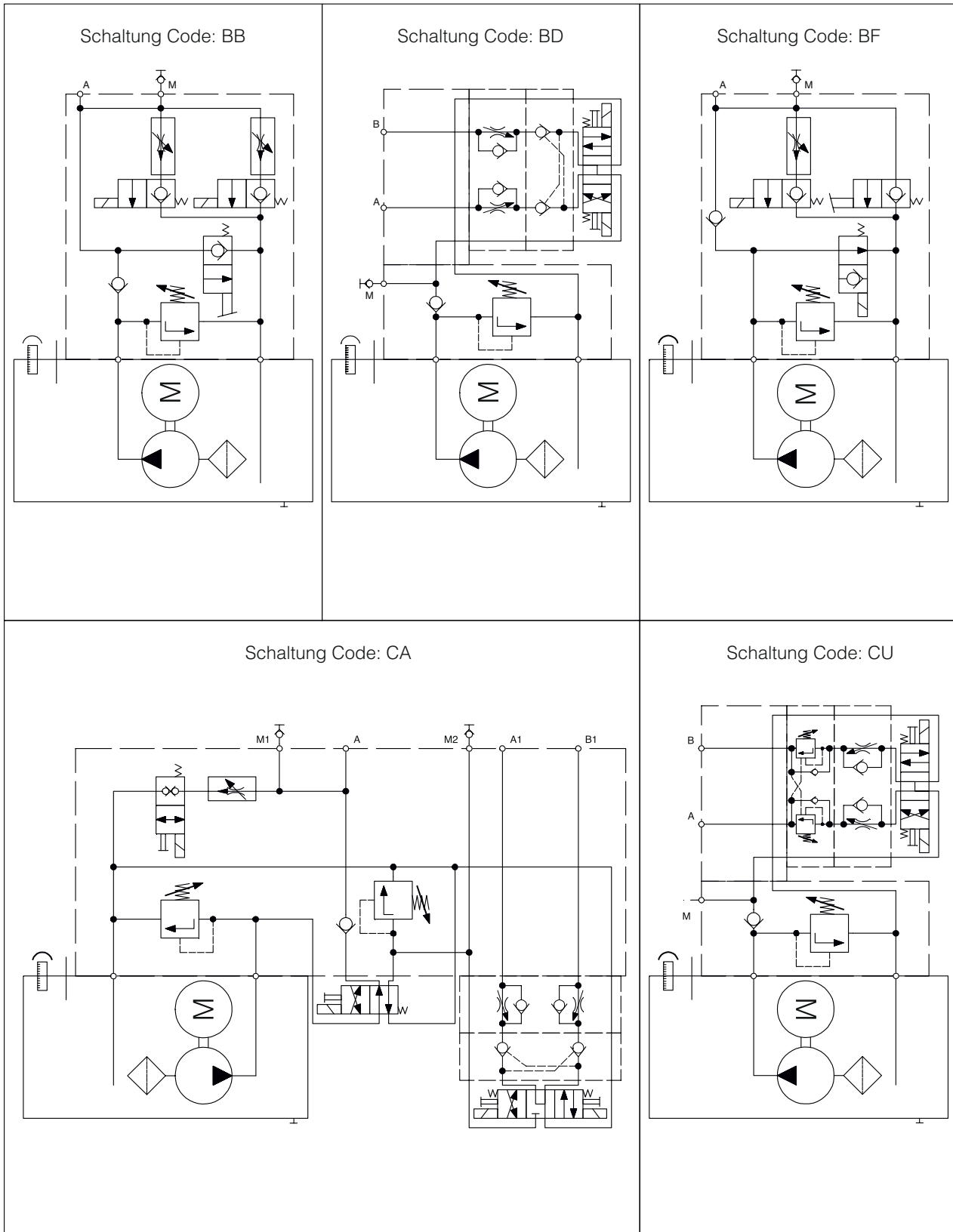
Hydraulische Schaltschemata



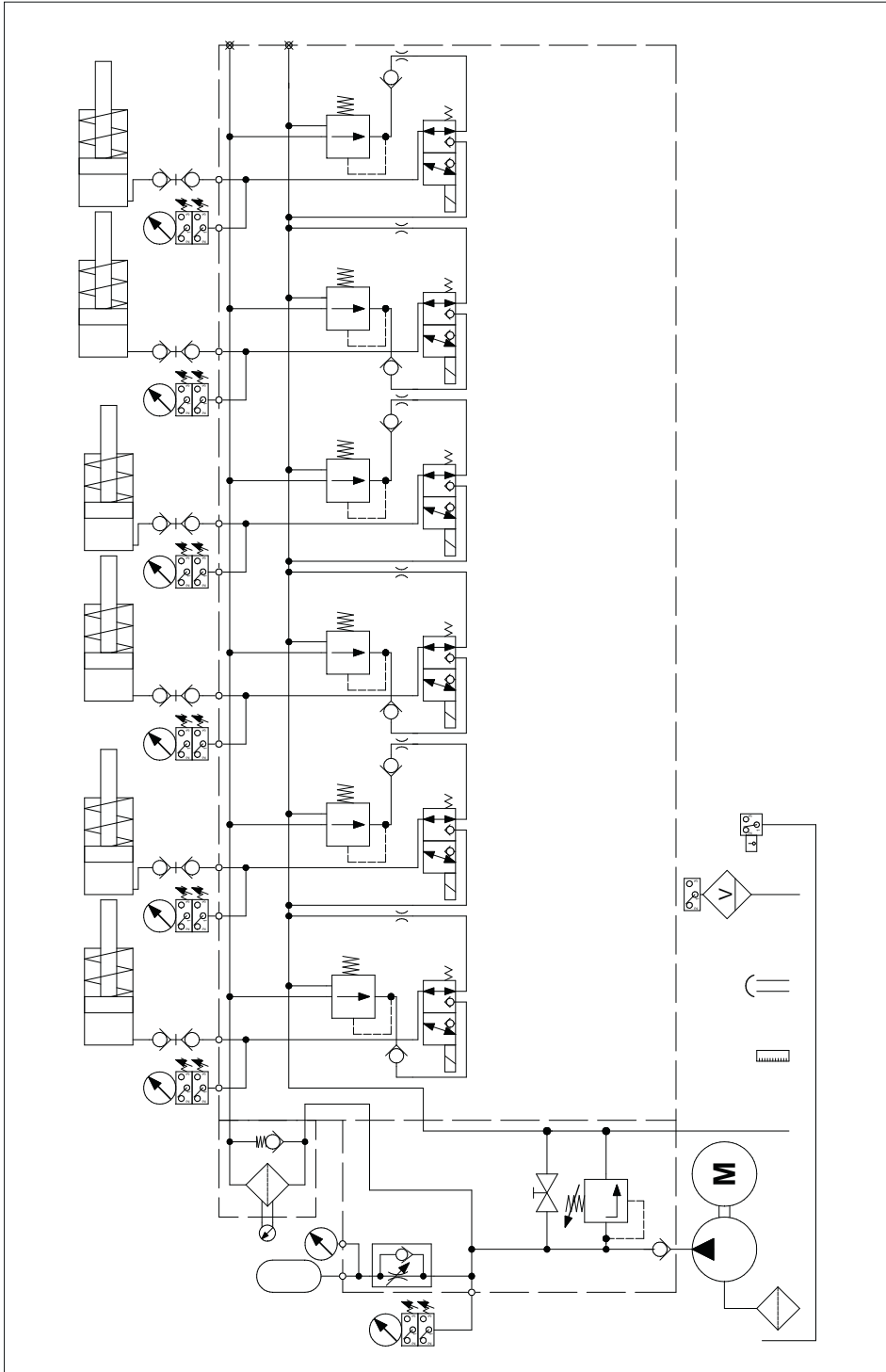
Hydraulische Schaltschemata



Hydraulische Schaltschemata



Hydraulische Schaltschemata



Anbei ein Beispiel unserer Möglichkeiten (siehe oben):

Verschiedenste Kombinationen sind möglich. Bitte kontaktieren Sie uns!

Wir machen Ihre Idee zu unserem Produkt!